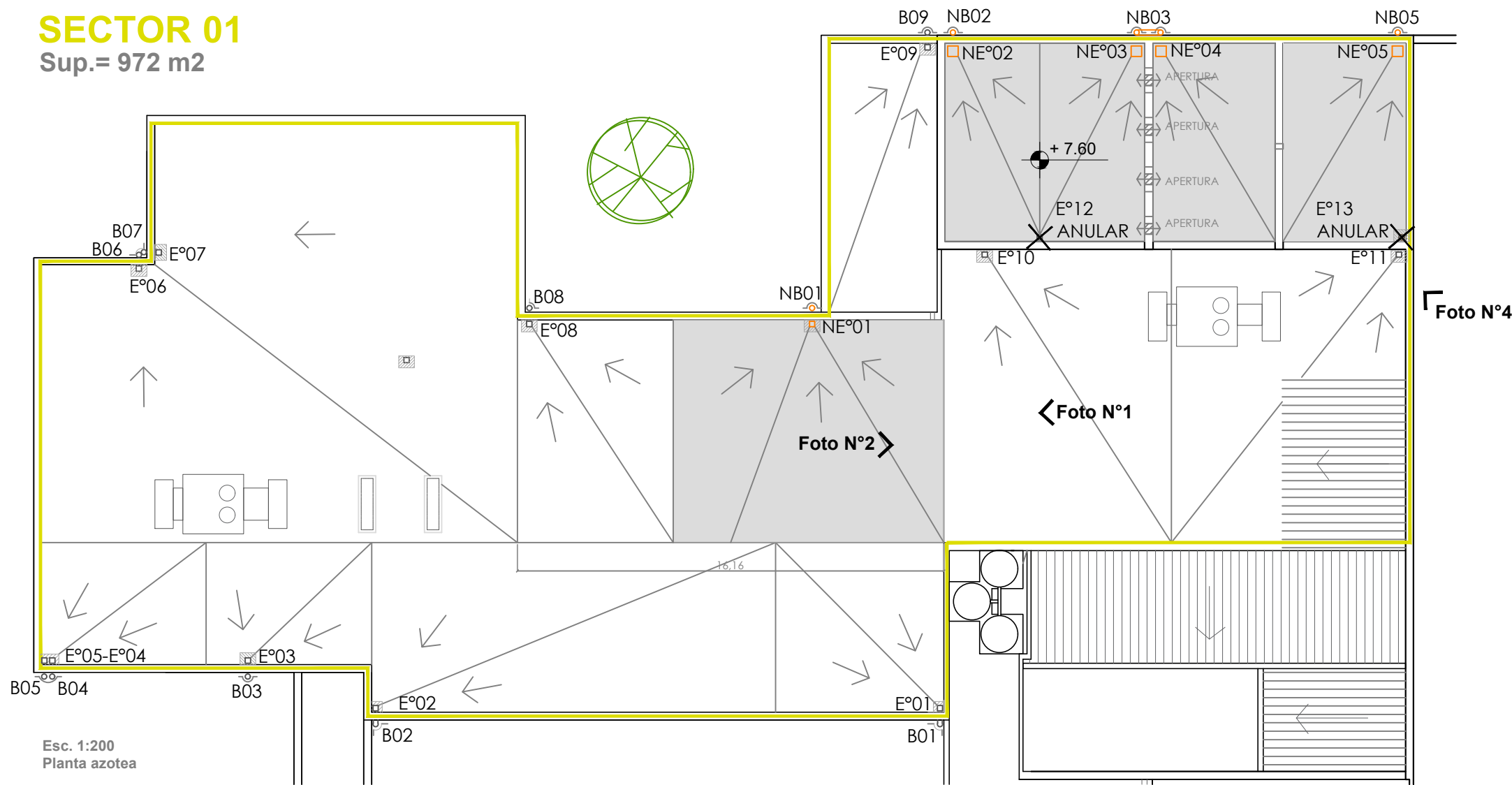


**SECTOR 01**  
Sup.= 972 m2



- Tareas a realizar:
- Retirar membrana tanto en Azotea como en mojinetes. Realizar limpieza profunda. Retirar todo elemento suelto. Colgar unidad condensadora en mensula. Cant. 6 (Ver Plano IT01)
  - Rectificación de pendiente en Azotea (Sup. 214 m2). Ejecucion completa s/pliego de especificaciones tecnicas. En el Sector del embudo (E13) picar y crear una mayor pendiente para facilitar su inmediato escurrimiento hacia la bajada.
  - En los Sectores de los embudos picar y crear una mayor pendiente para facilitar su escurrimiento hacia la bajada. Colocar rejillas en todos los embudos para facilitar limpieza.
  - Desobstrucción sistema pluvial existente, embudos, bajadas y desagues a BD existentes. Amurar cañeria de agua suelta direccionandola donde corresponda . Anular E12.
  - Cerrar hueco entre el sector de la pendiente a rectificar y el que se mantiene exist. El embudo a ejecutar sera de 30x30cm y su bajada de Ø 160mm.
  - Eliminar cañeria suelta de PPN de agua (ya que no es utilizada para la alimentacion de los tanques de agua.
  - Terminacion: Imprimacion + Membrana Geotextil transitable + Pintura poliuretánica.
- Nueva instalación pluvial

**PLEGADO DE CHAPA PARA NUEVAS BAJADAS Y BAJADAS EXISTENTES DETERIORADAS**

- Chapa plegada amurada a mamposteria.
- Tornillo autoperforantes con punta mecha 1/4 x 2". (La medida entre tornillos no supere 1M).
- Aro de sujeción a la mitad.

NB01, NB02, NB03 Y NB05 nuevas bajadas pluviales caño PPS Duratop x (negro) Ø 110mm.

E1/B1



La B1 debera estar "recubierta" con un plegado de chapa ejecutado idem exist. (ver detalle AA)

E2/B2



La B2 debera estar "recubierta" con el plegado de chapa ejecutado idem exist. (ver detalle AA)

E3/B3



Se debera ejecutar la B3 y colocar el plegado de chapa ejecutado idem exist. y conectar a BA existente (ver detalle AA)

E°4 - E°5 / B4-B5



Las B4-B5 deberan estar "recubierta" con el plegado de chapa ejecutado idem exist. (ver detalle AA)

E°6 - E°7 / B6-B7



Las B6-B7 deberan estar "recubierta" con el plegado de chapa ejecutado idem exist. (ver detalle AA)

E°9 / B9



La B9 debera estar "recubierta" con el plegado de chapa ejecutado idem exist. (ver detalle AA)

E10



E11



E12



E13



Foto N° 1

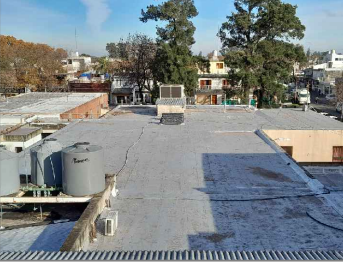


Foto N° 2




Foto N° 4



**NOTA:** En los nuevos embudos y en el completamiento de bajada, accesorios y cupla de unión de la nueva instalación a ejecutar serán de PPN rígido Duratop Ø110mm. En todos los embudos se deberán agregar el disco con membrana y el marco con rejilla, para facilitar su limpieza. La cubierta deberá estar limpia, donde toda cañería suelta, será sujeta a mojinetes por medio de grampa adecuándola al sistema existente. Los tramos en desuso deberán ser retirados y los cables serán reordenados. No se interviene la cañería de gas existente.





Ministerio de Obras Públicas

SECRETARIO DE OBRAS PUBLICAS Y HABITAT

**ARQ. MARCELO PASCUALÓN**

SUBSECRETARIO DE ARQUITECTURA Y OBRAS PUBLICAS

**ARQ. LUCAS CONDAL**

DIRECTOR PROVINCIAL D.I.P.A.I. ROSARIO

**ARQ. ANDRÉS FRANCESCO**

SUBDIRECTOR PROVINCIAL D.I.P.A.I. ROSARIO

**ARQ. JOSÉ RABASEDAS**

SUBDIRECCION DE PROYECTO

**ARQ. NORA DIAZ**

COORDINADOR DE PROYECTO

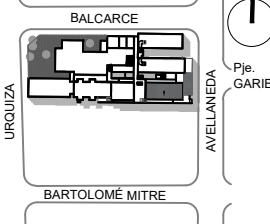
**ARQ. SCARANO FAVIO**

OBRA

**IMPERMEABILIZACIÓN Y REHABILITACIÓN HOSPITAL "DR. ANSELMO GAMEN"**

VILLA GOB. GALVEZ - SANTA FE

UBICACIÓN



EQUIPO DE PROYECTO

**ARQ. MARIA CECILIA TETTAMANTI**  
**BRENDA BOROVICH**  
**EUGENIO VAN BELLINGEN**

ESPECIALIDAD

**EXISTENTE**

PLANO

**TAREAS A REALIZAR**  
**PLANTA AZOTEA SECTOR 1**

FECHA

05/2025

ESCALA

1.200

REVISIÓN

00

DENOMINACIÓN

**A. 08**

Todas las medidas se verificarán en obra